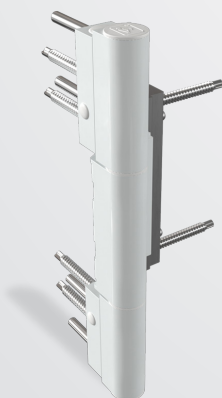




## PAUMELLE POUR PORTES PVC KT-RKV (2 OU 3 LAMES)



### + PRODUIT

- › Fixation de la paumelle KT-RKV par vissage dans la rainure 16 mm de l'ouvrant.
- › Adaptée aux profils bois, aluminium et PVC axe de ferrage 13 mm.
- › Gonder et dégonder le vantail est particulièrement confortable. Le bras dormant, pouvant coulisser vers le bas, permet d'extraire frontalement le vantail dans le cas de portes en tableau avec une course de dégon dage insuffisante et ceci sans dévissage des vis de fixation.
- › Cela donne également la possibilité de configurer la paumelle 3 lames en 2 lames afin de faciliter le montage de la porte pour la mise en œuvre sur le chantier.
- › Possibilité de réglage latéral +/- 3 mm porte fermée, sans désalignement des 2 corps de la paumelle.
- › Angle d'ouverture jusqu'à 180°.
- › Paumelle en grande partie pré-assemblée.

#### Caractéristiques :

- Matériel : en aluminium extrudé.
- Fixation directe dans le dormant et l'ouvrant avec des vis autoforeuses.
- Recouvrement de 16,5 à 26 mm.
- Capacité de charge : selon la configuration des profils
- 2 lames avec les tenons longs : maximum 90 kg.
- 2 lames avec les tenons courts : maximum 80 kg.
- 3 lames avec les tenons longs : maximum 120 kg.
- Vantail réglable dans 6 directions
- Réglage horizontal en continu +/- 3 mm.
- Réglage vertical en continu +/- 3 mm.
- Réglage de la compression du joint en continu +/- 1 mm.
- Paumelle réversible.
- Douille sans entretien.
- Diamètre total du rouleau 18 mm.
- Hauteur totale paumelle 2 lames : 144 mm.
- Hauteur totale paumelle 3 lames : 189 mm.