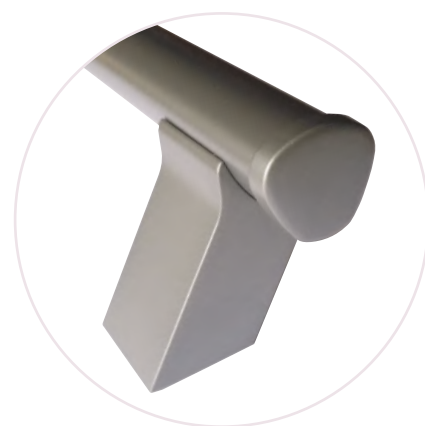


## BÂTONS DE MARÉCHAL ALUMINIUM ERGONA - Ø 32 mm



Coloris au choix



### ■ PLUS PRODUITS

- **PRATIQUE À L'USAGE:** ergonomie parfaite.
- **RÉSISTANT:** surface de l'embase importante permettant un bon appui sur le montant de la porte et évitant la déformation.
- **DESIGN:** épuré.
- **DIMENSIONS PERSONNALISABLES:** fabriqué à vos dimensions dans nos ateliers.
- **GRAND CHOIX DE FINITIONS:** laquage à la couleur souhaitée RAL, finition structurée...

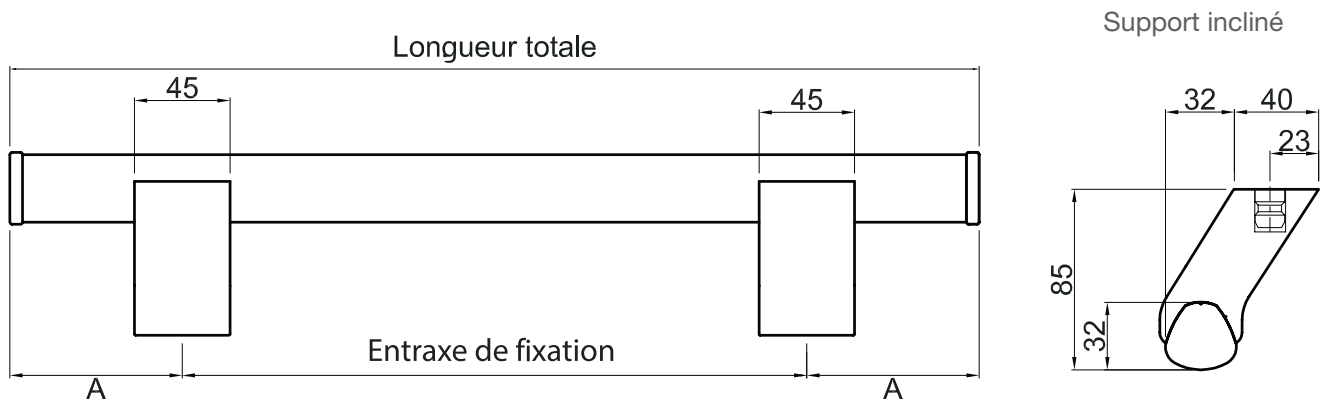
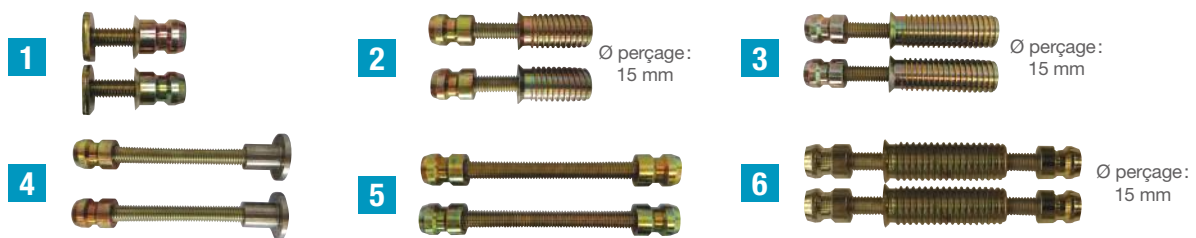
### ► CARACTÉRISTIQUES TECHNIQUES

#### MATÉRIAUX

- Bâton de maréchal en aluminium de forme ovoïde pour une meilleure préhension.
- Finition peinture époxy (sur stock: gris RAL 9006, blanc RAL 9010, blanc RAL 9016, noir RAL 9005 et Hélium).

#### DIMENSIONS

- Section de la barre 32 mm,
- Supports inclinés,
- Saillie de la poignée 85 mm.

**► SCHÉMA TECHNIQUE****► ACCESSOIRES**

TYPE	RÉF. FIXATION SEULE	RÉF. POIGNÉE AVEC FIXATION	DÉSIGNATION
1	1709154	LPF0120	Fixation simple non traversante (la paire)
2	1709168	LPF0106	Fixation simple non traversante avec douille de 33 mm (la paire)
3	1709169	LPF0107	Fixation simple non traversante avec douille de 50 mm (la paire)
4	1709194	LPF0108	Fixation simple traversante pour épaisseur de porte maxi 85 mm (la paire)
5	1709156	LPF0102	Fixation double pour épaisseur de porte maxi 90 mm (la paire)
6	1709465	LPF0124	Fixation double avec douille lg. 50 mm pour épaisseur de porte maxi 90 mm (la paire)

**► RÉFÉRENCES DIMENSIONS SUR MESURE**

RÉF.	FINITIONS	LONGUEUR MM	ENTRAXE MM	CÔTES EN MM
LPE0001	Brut	-	-	-
LPE0002	Gris RAL 9006 satiné	-	-	-
LPE0007	Gris RAL 9006 satiné	2000	-	-
LPE0003	Blanc RAL 9010 satiné	-	-	-
LPE0008	Blanc RAL 9010 satiné	2000	-	-
LPE0005	Blanc RAL 9016 satiné	-	-	-
LPE0004	Noir RAL 9005 satiné	-	-	-
LPE0009	Noir RAL 9005 satiné	2000	-	-
LPE0006	Hélium	-	-	-